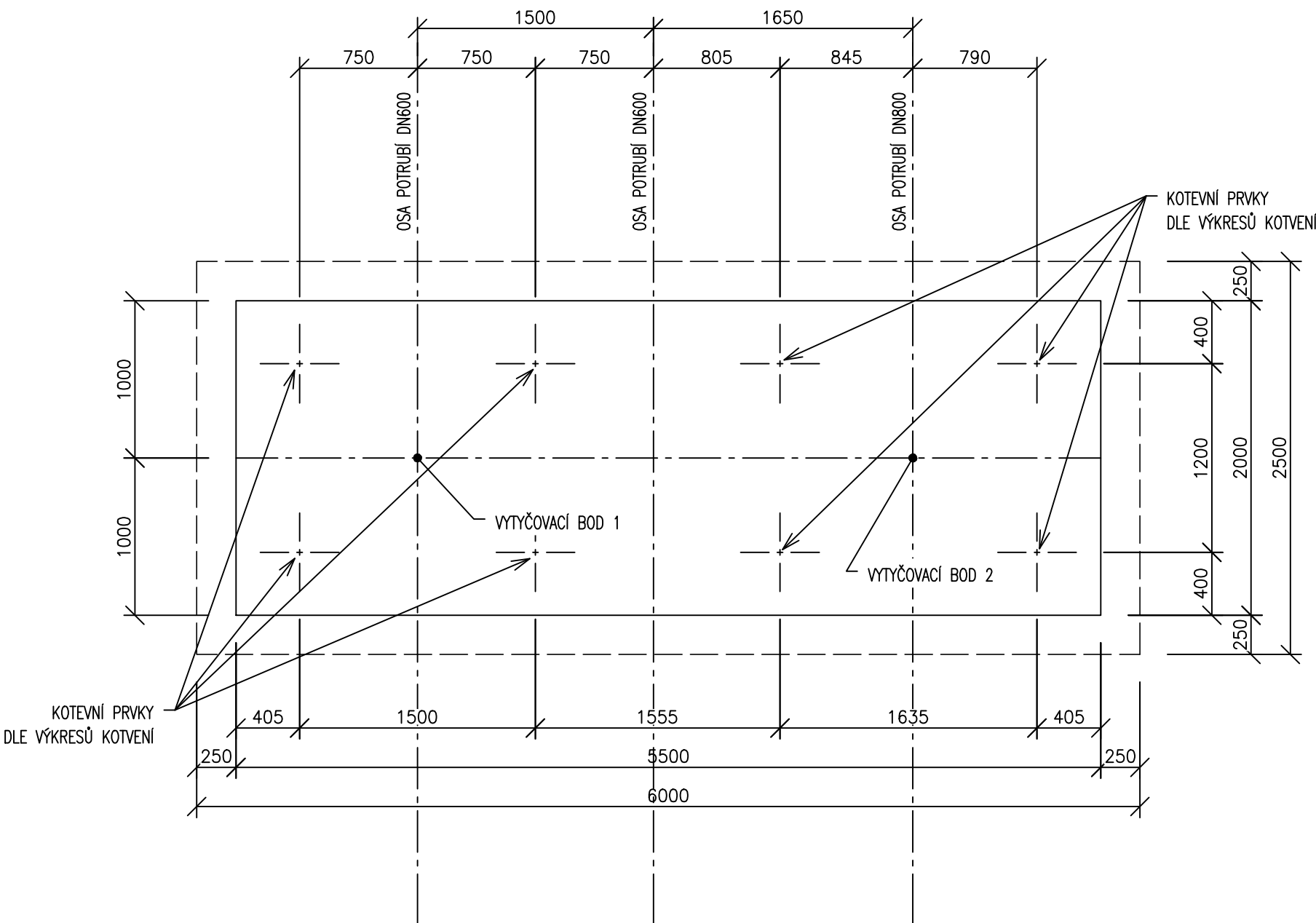


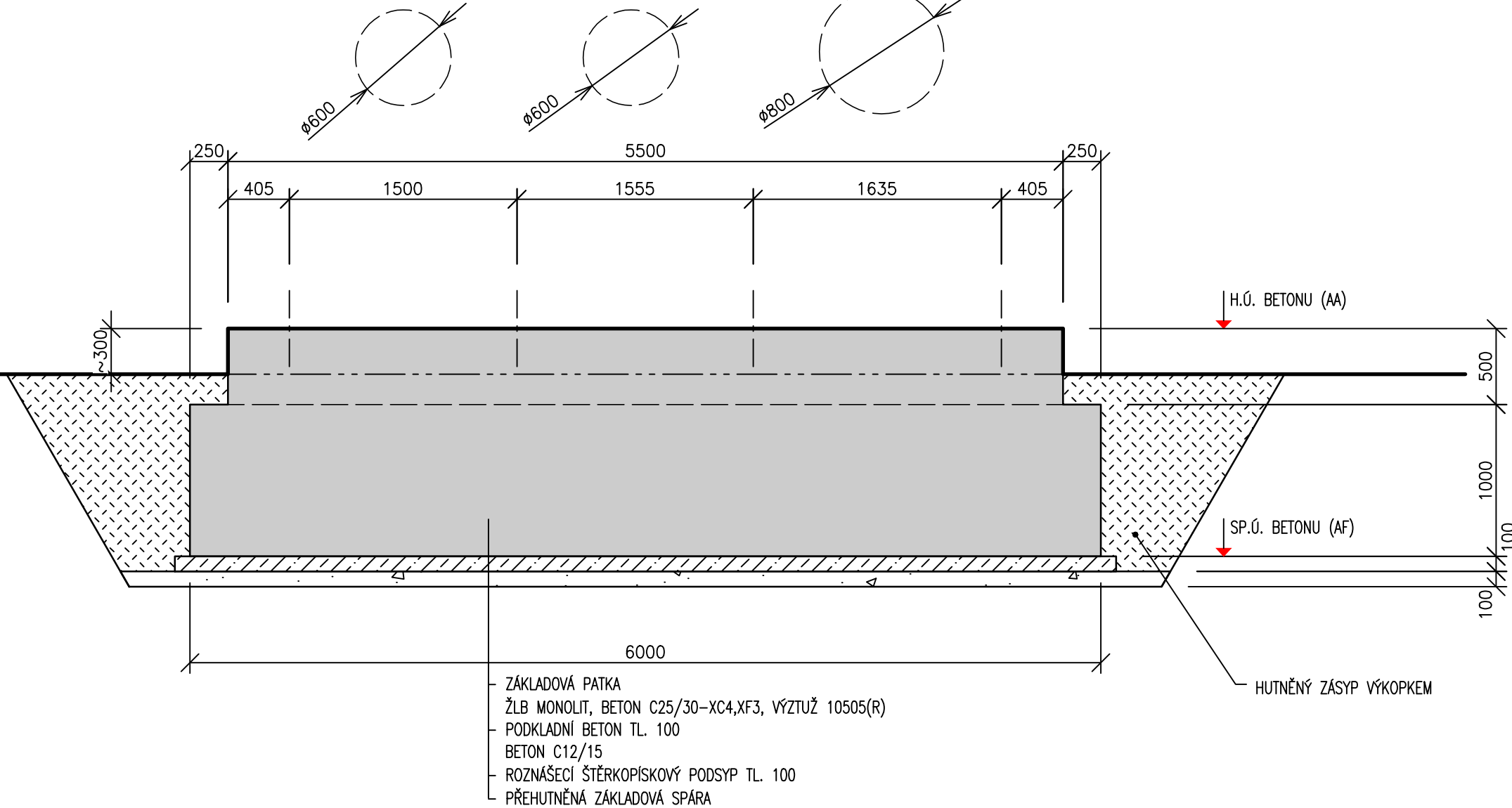
PŮDORYS

1:35



PŘÍČNÝ ŘEZ

1:35



PODÉLNÝ ŘEZ

1:35

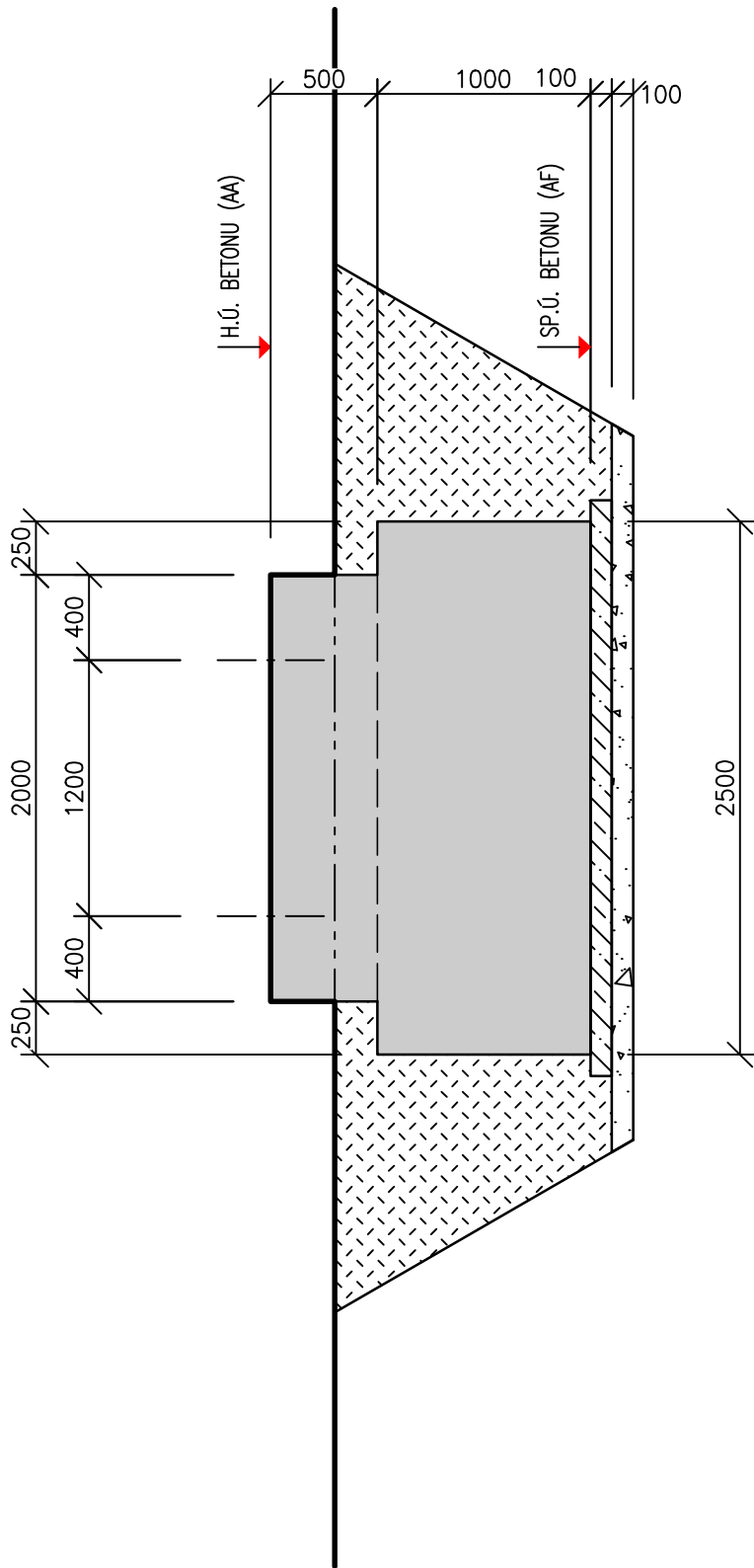
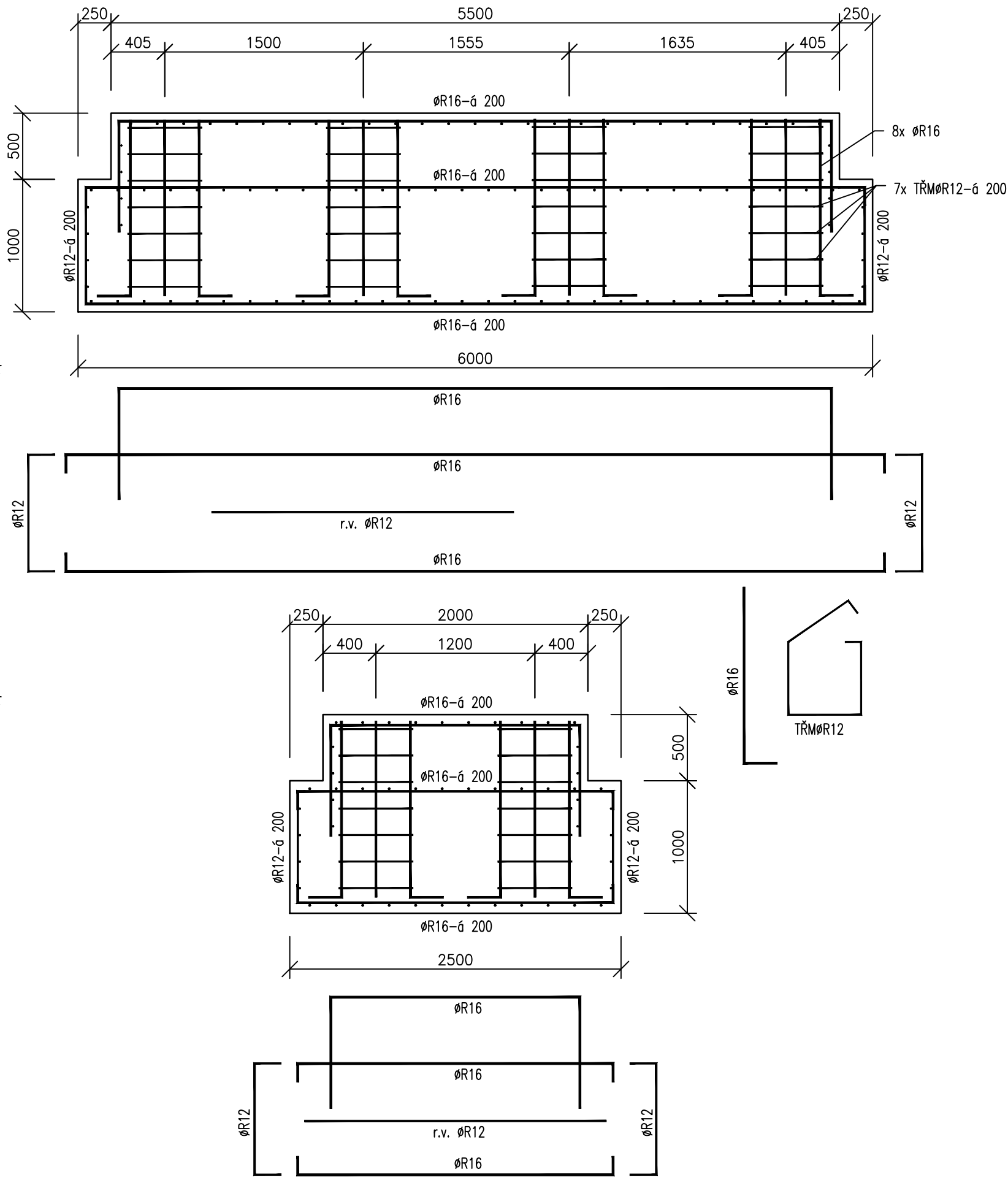


SCHÉMA VÝZTUŽE

1:35



Výškový systém B.p.v.
Souřadnicový systém JTSK

BETON ČSN EN 206 a ČSN P 73 2404
C 25/30 - XC4, XF3

- Kamenivo podle ČSN EN 12620 s dostatečnou mrazuvzdorností

VÝZTUŽ 10505(R) - 1200 kg/ks
krytí 50 mm

TENTO VÝKRES JE DUŠEVNÍM VLASTNICTVÍM FIRMY BAŇSKÉ PROJEKTY TEPLICE A.S., BEZ JEJÍHO PÍSEMNÉHO SOUHLASU NESMÍ BÝT POUŽIT A KOPÍROVÁN TŘETÍ OSOBOU, JI PŘEDÁN ČI S NÍM JINAK NAKLÁDÁNO

MĚŘITKO ORIGINALU 1:35	PROJEKTANT	ING.ŠMELHAUS		MP	ING.MACHOLDOVÁ		DATUM	04/2017
							STUPEŇ PD	DPS
	VYPRACOVAL	ING.ŠMELHAUS		TECH.KONTR.	ING.ŠMELHAUS		POČET LISTŮ	
PROJEKTOVÁ KANCELÁŘ :		STAVEBNÍ					POČET F-A4	4
 BĀŇSKÉ PROJEKTY TEPLICE akciová společnost	ZAKÁZKA: VÝSTAVBA INŽENÝRSKÝCH SÍTÍ V PROSTORU SLATINICE PRODUKTOVODY A TRUBNÍ SÍTĚ ČÁST: NTZ 06 – HORKOVOD STAVEBNÍ ČÁST – ZALOŽENÍ						POŘ.ČÍSLO 5	
								OBSAH: ZÁKLAD TYPU Z3
	OBJEDNATEL : VRŠANSKÁ UHELNÁ a.s.						ČÍSLO ZAKÁZKY: 4317	
	ST-5-07372							